



BELÜGYMINISZTERIUM  
ORSZÁGOS KATASZTRÓFAVÉDELMI FŐIGAZGATÓSÁG

## Tűzvédelmi Műszaki Irányelv Fire Protection Technical Guideline Azonosító: TvMI 9.1:2015.03.05.

### Témakör: Tűzvédelmi Műszaki Megfelelőségi Kézikönyv Fire Protection Technical Conformity Manual

A tűz elleni védekezésről, a műszaki mentésről és a tűzoltóságról szóló 1996. évi XXXI. törvény 24/A. § e) pontjában foglalt jogkörömnél fogva a Tűzvédelmi Műszaki Megfelelőségi Kézikönyvről szóló Tűzvédelmi Műszaki Irányelvet kiadom.

2015. március „ 9 „

  
Dr. Bakondi György tűzoltó altábornagy  
főigazgató

A Tűzvédelmi Műszaki Megfelelőségi Kézikönyvről szóló Tűzvédelmi Műszaki Irányelvet a Tűzvédelmi Műszaki Bizottság dolgozta ki a tűz elleni védekezésről, a műszaki mentésről és a tűzoltóságról szóló 1996. évi XXXI. törvény (a továbbiakban: Ttv.) 3/A. § (2) bekezdése alapján.

A TvMI alkalmazása önkéntes. A TvMI alkalmazást úgy kell tekinteni, hogy azzal az Országos Tűzvédelmi Szabályzat (továbbiakban: OTSZ) vonatkozó követelményei teljesülnek, az OTSZ által elvárt biztonsági szint megvalósul.

A TvMI és módosításai a BM Országos Katasztrófavédelmi Főigazgatóság ([www.katasztrofavedelem.hu](http://www.katasztrofavedelem.hu)) honlapján ingyenesen megtekinthetők és letölthetők. A TvMI – tartalmának módosítása nélkül – terjeszthető, sokszorosítható.

Az alkalmazás előtt győződjön meg arról, hogy a hatályos TvMI-t használja-e.

## Tartalomjegyzék

1. Bevezetés.....	3
2. Formátumok és dokumentálás .....	3
3. A TMMK tartalma .....	4
3.1. Az építmény tűzvédelmi, létesítési követelményeinek ismertetése .....	4
3.2. A tűzjelző berendezés, a tűzoltó berendezés, a vészhangosítási rendszer és a hő- és füst elleni védelem kialakításának ismertetése.....	6
3.3. A rajzi melléklet tartalma.....	7
3.4. A TMMK készítőjének adatainak ismertetése:.....	7
3.5. A felülvizsgálat elvégzését igazoló dokumentum tartalma.....	7
4. Az irányelvben hivatkozott jogszabályok, szabványok jegyzéke.....	8
A melléklet (informatív) TMMK borító mintája.....	9
B melléklet (informatív) Megrendelői nyilatkozat mintája.....	10
C melléklet (informatív) Az építmény adatlapja.....	11
D melléklet (informatív) A TMMK készítőjének nyilatkozata.....	12
E melléklet (informatív) Felülvizsgálati szempontok .....	13
F melléklet (informatív) Felülvizsgáló nyilatkozata .....	14
G melléklet (informatív) Megjelenítési példák .....	15

## 1. Bevezetés

- 1.1. E TvMI tárgya a TMMK jogszabályi követelményeit teljesítő megoldások ismertetése.

A TMMK - fogalmából adódóan - azoknak a létesítési és használatlalt összefüggő feltételeknek a gyűjteménye, amelyekkel az adott építmény biztonságosan üzemeltethető, valamint segítséget ad az építmény tulajdonosa számára, hogy ellenőrizhesse az üzemelés/üzemeltetés során a megfelelő műszaki állapotokat.

Jelen TvMI a készítő számára ad segítséget a megfelelő tartalmú TMMK készítéséhez.

- 1.2. A Ttv. 3/A. § (3) bekezdése szerint az OTSZ-ben meghatározott biztonsági szint elérhető

- a) tűzvédelmet érintő nemzeti szabvány betartásával,
- b) a TvMI-kben kidolgozott műszaki megoldások, számítási módszerek alkalmazásával, vagy
- c) a TvMI-től vagy a nemzeti szabványtól részben vagy teljesen eltérő megoldással, ha az azonos biztonsági szintet a tervező igazolja.

A TvMI-ben található „Megjegyzések”, „Informatív melléletek”, valamint „Példák” az érdemi résszel összefüggésben iránymutatást, magyarázatot tartalmaznak, az ezektől való eltérés nem jelenti azt, hogy a tervező a TvMI-től a Ttv. 3/A. § (3) bekezdés c) pontja szerint eltért volna.

## 2. Formátumok és dokumentálás

- 2.1. Az olyan TMMK alkalmas az OTSZ XXI. fejezetében foglaltak teljesítésére, amely

- 2.1.1. a megbízó számára megfelelően értelmezhető, igényeit teljesíti,

*Megjegyzés:*

*Előzetesen tisztázandóak a megbízó elvárásai. Papír, vagy elektronikus formátumban kell-e készíteni, illetve jelentkezik-e speciális szoftver igény. Az adott építmény esetében van-e minősített/védett adat. A TMMK borítójára vonatkozó mintát az A melléklet tartalmazza.*

- 2.1.2. készítése előtt a szerzői jogokat vizsgálta és betartotta a TMMK készítője,

*Megjegyzés:*

*A TMMK készítését megelőzően javasolt vizsgálni, hogy a készítéshez szükséges feltételek biztosítottak-e, különös figyelmet fordítva a szerzői jogok betartására.*

- 2.1.3. egyértelműen tartalmazza az építmény megvalósult tűzvédelmi koncepcióját,

*Megjegyzés:*

*A készítéshez szükséges engedélyezési, kivitelezési, megvalósulási dokumentációk, egyeztetési emlékeztetők, eltérési engedélyek, esetleges szimulációk, stb. összegyűjtése és igazolt módon történő rendelkezésre bocsátása a megbízó feladatát képezi. Az adatszolgáltatás részeként javasolt a B mellékletben megtalálható „megrendelői nyilatkozat” alkalmazása.*

- 2.1.4. tartalmazza, és egyértelműen azonosíthatóak azok a szempontok, amelyek megváltoztatása kihat az eredetileg engedélyezett állapotokra, az érintett épület, épületrész tűzvédelmi helyzetére,

*Megjegyzés:*

*A TMMK készítése során a megvalósult állapotot és annak megfelelőségét kell rögzíteni, ez szolgál majd kiinduló alapként a későbbi felülvizsgálatnak.*

- 2.1.5. bemutatja azokat a tűzvédelmi szempontból lényeges feltételeket, megoldásokat, amelyeket egy esetleges átalakítás, beruházás során figyelembe kell venni,

*Megjegyzés:*

*Például a tűzszakasz határok, hő- és füstelvezetéssel ellátott területek, a füstelvezetés koncepciója (ha a füstelvezetés szimuláción alapult, abban az esetben a módosítása új szimulációt igényelhet), a beépített tűzjelző és/vagy tűzoltó berendezéssel védett területek és a védelem jellemzői, stb.*

- 2.1.6. készítése során a szükséges adatok, információk egyértelműen és azonosíthatóan kerültek bemutatásra,

*Megjegyzés:*

*Például az építmény szempontjából figyelembe vett lényegesebb jogszabályok, szabványok megnevezése, hatósági engedélyek ismertetése. A TMMK készítője törekedjen a kivitelezési tervdokumentáció szintjének elérésére. Az áttekinthetőség, alkalmazhatóság érdekében javasolt a TMMK-hoz tartalomjegyzéket készíteni.*

- 2.1.7. tartalmazza a készítő nyilatkozatát, ami szerint a TMMK a valóságnak, a tervdokumentációnak, valamint a kapott adatszolgáltatásnak megfelelően készült el.

*Megjegyzés:*

*Ezzel kapcsolatos nyilatkozat mintát a D melléklet tartalmaz.*

### **3. A TMMK tartalma**

- 3.1. Az építmény tűzvédelmi, létesítési követelményeinek ismertetése

*Megjegyzés:*

*Az építmény részletes adatait, megvalósulását az engedélyezési, kivitelezési, vagy a megvalósulási tervdokumentáció tartalmazza, ezekből a dokumentumokból lehet a szükséges paramétereket megadni. A paraméterek kikereséséhez segítséget nyújt a C mellékletben található építmény adatlap.*

- 3.1.1. Az olyan TMMK alkalmas az építészeti kialakítás tűzvédelmi követelményeinek ismertetésére, amely tartalmazza a következőket:

- a) a létesítéskor hatályos szabályozás függvényében a kockázati osztály, a kockázati egység, a tűzveszélyességi osztály, a tűzállósági fokozat ismertetése,

*Megjegyzés:*

*Amennyiben nem az 54/2014. (XII. 5.) BM rendelet (OTSZ) szerint történt az építmény engedélyezése, úgy az építési engedélyezési dokumentáció idején hatályos előírások a mérvadóak.*

- b) tűzterjedés elleni védelem ismertetése:

ba) az építmények közötti tűztávolság,

bb) az építmények és a szabadtéri tárolási egységek közötti tűztávolság,

bc) az építményrészek közötti tűzterjedés elleni védelem,

bd) a tűzszakaszok kialakítása, tűzgátló szerkezettel határolt helyiségek kialakítása

be) a homlokzati és tetőtűzterjedés elleni védelem,

bf) a gépészeti és villamos átvezetések,

bg) beépített tűzterjedésgátló berendezés alkalmazása

bh) a tűzterjedés elleni védelem egyéb megoldásai,

- c) az alkalmazott építési termékek, építményszerkezetek követelményeinek és megvalósítási módjainak ismertetése,

- d) alkalmazott méretezési megoldások ismertetése (EC tűzterherre méretezés, tűzgörbék megadása stb),

- e) az építmény kiürítésének ismertetése:
  - ea) a kiürítés koncepciója az építményben,
  - eb) a kiürítés első és második szakasza, menekülési útvonalak bemutatása,
  - ec) jóváhagyott létszámok, tömegtartózkodásra szolgáló helyiségek,
  - ed) menekülésben korlátozott személyek jelenléte, menekítése,
  - ee) védett terek,
- f) a tűzoltó egységek beavatkozását segítő követelmények, megoldások ismertetése:
  - fa) tűzoltási felvonulási terület, mentési helyek
  - fb) a tűzoltáshoz szükséges oltóanyag biztosítása,
  - fc) tűzoltósági kulcsszéf, tűzoltósági beavatkozási központ, tűzoltósági rádióerősítő kiépítése,
  - fd) létesítményi tűzoltóság,
- g) jogszabálytól, szabványtól való eltérés, egyedi szimuláció ismertetése:
  - ga) eltérési engedély ügyiratszama, jogszabályi pont megjelölése, feltétel, ellensúlyozó megoldás, engedély megadásánál figyelembe vett körülmények,
  - gb) szabvány alóli eltérés jóváhagyásának ügyiratszama, szabvány pont megjelölés, feltétel, ellensúlyozó megoldás, engedély megadásánál figyelembe vett körülmények,
  - gc) szimulációk jóváhagyásának ügyiratszama, feltétel, egyedi megoldás, jóváhagyásnál figyelembe vett körülmények,

*Megjegyzés:*

*Az engedélyezési dokumentáció alapvető korlátozásait, az eltérési engedély, illetve a szimuláció feltételeit tartalmazza. Javasolt az eltérési engedélyek, egyedi szimulációk határozatainak elhelyezése a TMMK függelékében.*

- 3.1.2. Az olyan TMMK alkalmas a villamos berendezés és a villámvédelem ismertetésére, amely tartalmazza a következőket:
- a) a villámvédelem és villamos hálózat tűzvédelemmel összefüggő műszaki megoldásainak, struktúrájának ismertetése,
  - b) elektrosztatikus feltöltődés és kisülés elleni védelem ismertetése,
  - c) transzformátorok, generátorok kialakítása, tűzvédelemmel összefüggő műszaki adatainak ismertetése,
  - d) tűzeseti fogyasztók felsorolása, energia ellátásának ismertetése,
  - e) tűzeseti lekapcsolás ismertetése, állandó feszültség alatt maradó területek felsorolása;
  - f) biztonsági világítás, biztonsági jelek és menekülési útírányt jelző rendszer kialakításának ismertetése,
  - g) jogszabálytól, szabványtól való eltérés ismertetése:
    - ga) eltérési engedély ügyiratszama, jogszabályi pont megjelölés, feltétel, ellensúlyozó megoldás, engedély megadásánál figyelembe vett körülmények

hb) szabvány alóli eltérés jóváhagyásának ügyiratszama, szabványpont megjelölés, feltétel, ellensúlyozó megoldás, jóváhagyásnál figyelembe vett körülmények

3.1.3. Az olyan TMMK alkalmas a felvonók, mozgólépcsők és speciális épületgépészeti rendszerek kialakításának ismertetésére, amely tartalmazza a következőket:

- a) normál, biztonsági (tűzoltó, menekülési) felvonó kialakításának, vezérlésének ismertetése;
- b) épületfelügyeleti vezérlések ismertetése,
- c) tűzoltósági vezérlőtábló kialakításának bemutatása.

*Megjegyzés:*

*Az ismertetés térjen ki a megoldási módokra és a pontos kialakítási helyekre is.*

d) Jogszabálytól, szabványtól való eltérés ismertetése:

da) eltérési engedély ügyiratszama, jogszabályi pont megjelölése, feltétel, ellensúlyozó megoldás, engedély megadásánál figyelembe vett körülmények

db) szabvány alóli eltérés jóváhagyásának ügyiratszama, szabvány pont megjelölés, feltétel, ellensúlyozó megoldás, engedély megadásánál figyelembe vett körülmények

3.2. A tűzjelző berendezés, a tűzoltó berendezés, a vészhangosítási rendszer és a hő- és füst elleni védelem kialakításának ismertetése.

3.2.1. Az olyan TMMK alkalmas a tűzjelző berendezés, a tűzoltó berendezés, a vészhangosítási rendszer és a hő- és füst elleni védelem kialakításának ismertetésére, amely tartalmazza a következőket:

3.2.1.1. tűzjelző berendezés és vészhangosítási rendszer kialakításának ismertetése esetén

- a) típus,
- b) létesítési kötelezettség,
- c) lefedettség, védelmi szint, felügyelet,
- d) tűz- és hibaátjelzés,
- e) címezhetőség,
- f) vezérlések, késleltetés,
- g) kialakítással kapcsolatos egyéb fontos adatok.

3.2.1.2. tűzoltó berendezés kialakításának ismertetése esetén:

- a) típus, (vízzel/gázzal/vízköddel/habbal oltók; homlokzathűtő rendszerek; stb.)
- b) létesítési kötelezettség,
- c) lefedettség, védelmi szint, védett szakaszok és elhatárolásuk, felügyelet,
- d) feliratok, tájékoztatás, biztonsági előírások,
- e) kialakítással kapcsolatos egyéb fontos adatok.

*Megjegyzés: Ha az oltóberendezés tűzterjedés elleni védelemre is szolgál, akkor a tűzterjedési védelemnél is utalni kell a kialakítására.*

3.2.1.3. hő és füst elleni védelem kialakításának ismertetése esetén:

- a) hő- és füstelvezetés kiépítési helye, a rendszer ismertetése,
  - b) füstszakaszok, füstgátló nyílászárók, füstkötényfalak elhelyezkedése, kialakítása,
  - c) frisslevegő utánpótlás jellege, helye, módja,
  - d) füstmentesítés ismertetése
  - e) vezérlések, működtetés.
- 3.2.1.4. jogszabálytól, szabványtól való eltérés, egyedi szimuláció ismertetése:
- a) eltérési engedély ügyiratszama, jogszabályi pont megjelölése, feltétel, ellensúlyozó megoldás, engedély megadásánál figyelembe vett körülmények,
  - b) szabvány alóli eltérés jóváhagyásának ügyiratszama, szabványpont megjelölés, feltétel, ellensúlyozó megoldás, engedély megadásánál figyelembe vett körülmények,
  - c) szimulációk jóváhagyásának ügyiratszama, feltétel, egyedi megoldás, jóváhagyásnál figyelembe vett körülmények.
- 3.3. A rajzi melléklet tartalma
- 3.3.1. Az olyan rajzi melléklet alkalmas a TMMK-ban történő elhelyezésre, amely tartalmazza a következőket:
- a) A bemutatott megoldások lényegre törően és egyértelműen jelenítik meg a tűzvédelmi koncepcióban foglaltakat.
- Megjegyzés: A rajzi megjelenítés során irányadó az egyértelműség, és a megoldások azonosíthatósága. Az alkalmazott jelek esetében a vonatkozó műszaki követelményekben pl. MSZ ISO 7010 szabványban meghatározott jeleket javasolt alkalmazni.*
- b) A különleges kockázatot, veszélyt jelentő helyiség(ek)et (például: robbanásveszélyes osztályú anyagot tároló helyiség) jeleníti meg a veszélyük azonosításával együttesen.
  - c) A különböző tűzszakaszokat, füstszakaszokat, a menekülési útvonalakat jeleníti meg.
- Megjegyzés:  
Elsődlegesen az alászínezéses megjelenítés javasolt. (A G melléklet tartalmaz erre vonatkozó ábrákat.) Az építmény jellegétől függően a többszintes tűzszakaszok kialakításának rendszere a metszetrajzon is javasolt bemutatni. A megfelelő szinten kidolgozott építési/kivitelezési/megvalósulási dokumentációk egyes részei a TMMK függeléként megjeleníthetők.*
- 3.4. A TMMK készítőjének adatainak ismertetése:
- a) név,
  - b) lakcím, elérhetőség,
  - c) jogosultság.
- Megjegyzés:  
Javasolt, hogy ezek az adatok a TMMK valamennyi oldalán jelenjen meg.*
- 3.5. A felülvizsgálat elvégzését igazoló dokumentum tartalma
- 3.5.1. Az olyan dokumentum alkalmas a felülvizsgálat elvégzésének igazolására, amely tartalmazza a következőket:
- a) a felülvizsgálat helye, ideje,

- b) a felülvizsgálat készítőjének adatai (név, lakcím, elérhetőség, jogosultság),
- c) tulajdonos neve, elérhetősége, üzemeltető neve, elérhetősége,
- d) az építmény használatbavétele után bekövetkezett átalakítások, változások,

*Megjegyzés: Változásnak tekinthető tűzvédelmi szempontból az építmény bővítése, átalakítása, bontása, rendeltetésének változása.*

- e) átalakítások, változások szerepelnek-e a TMMK-ban,
- f) átalakítások, változások megfelelnek-e az átalakítás, változás idejében hatályos vonatkozó előírásoknak,
- g) az átalakítások, változások minősítése, (a tűzvédelmi előírásoknak megfelel, a tűzvédelmi előírásoknak nem felel meg),
- h) nem megfelelő minősítés esetén indoklás a pontos jogszabályi hely rögzítésével.

*1. megjegyzés:*

*A TMMK felülvizsgálata során a felülvizsgálatot készítő számára az E melléklet nyújt segítséget a felülvizsgálati szempontok összegyűjtésével.*

*2. megjegyzés:*

*A felülvizsgáló nyilatkozatára az F melléklet tartalmaz mintát.*

#### **4. Az irányelvben hivatkozott jogszabályok, szabványok jegyzéke**

54/2014. (XII. 5.) BM rendelet Országos Tűzvédelmi Szabályzat (OTSZ)

MSZ EN ISO 7010, *Grafikai jelképek. Biztonsági színek és biztonsági jelek – Munkahelyeken és közterületeken alkalmazott biztonsági jelek*

MSZ ISO 16069 *Grafikai jelképek. Biztonsági jelek. Menekülési útirányt jelző rendszerek (SWGS-ek)*



**A melléklet (informatív)**

**TMMK borító mintája**

**TŰZVÉDELMI MŰSZAKI MEGFELELŐSÉGI KÉZIKÖNYV**  
(építmény megnevezése)  
(építmény címe)  
**NEM SELEJTEZHETŐ!**

FIGYELMEZTETÉS! A VONATKOZÓ JOGSZABÁLYI ELŐÍRÁSOK ALAPJÁN A TMMK TARTALMÁÉRT A TULAJDONOS – TÖBB TULAJDONOS ESETÉN A TULAJDONOS TÁRSAK EGYETEMLEGESEN FELELŐSEK.

A TMMK-BAN AZ ÉPÍTMÉNY TŰZVÉDELMI HELYZETÉT ÉRINTŐ VÁLTOZTATÁSOKAT ÁT KELL VEZETNI, FEL KELL TÜNTETNI A VÁLTOZÁST KÖVETŐ 30 NAPON BELÜL!

A TULAJDONOS KÖTELES AZ ÜZEMELTETŐ(K) RÉSZÉRE JELEN TMMK HOZZÁFÉRHETŐSÉGÉT BIZTOSÍTANI, TULAJDONOS VÁLTOZÁSOKOR AZ ÚJ TULAJDONOS SZÁMÁRA ÁT KELL ADNI!

TMMK azonosító száma *(a készítő által adott azonosító szám, amely alapján a készítőnél visszakereshető)* (.../készítés éve) (minden oldalon megjelenítendő)

Készítő adatai (név, jogosultság, cím )

Módosítás sorszáma és dátuma (módosítás esetén M-01-től folyamatos számozással a módosításokat)

Soron következő felülvizsgálat esedékessége: (... ....év)

-----  
készítő aláírása

**B melléklet (informatív)****Megrendelői nyilatkozat mintája**

B1. A TMMK készítésekor adott nyilatkozat:

A .... (cím) alatti építmény tulajdonosaként nyilatkozom, hogy a Tűzvédelmi Műszaki Megfelelőségi Kézikönyv készítésére adott megbízás során a feladat elkészítéséhez valamennyi rendelkezésre álló adatot, információt, dokumentációt átadtam, az azokban foglaltakhoz képest eltérés, változtatás, módosítás:

nem történt/az alábbi változás(ok) történt(ek):

- (részletes felsorolás).

átadott dokumentumok felsorolása:

- (részletes felsorolás).

Dátum:

-----

aláírás

B2. A TMMK felülvizsgálatakor adott nyilatkozat:

A .... (cím) alatti építmény tulajdonosaként nyilatkozom, hogy a Tűzvédelmi Műszaki Megfelelőségi Kézikönyv készítésére adott megbízás során a feladat elkészítéséhez valamennyi rendelkezésre álló adatot, információt, dokumentációt átadtam, az ..... évi TMMK-ban rögzítettekhez képest az alábbi eltérés(ek), változás(ok), módosítás(ok) történt(ek):

- (részletes felsorolás)

átadott dokumentumok felsorolása:

- (részletes felsorolás).

Dátum:

-----

aláírás

## C melléklet (informatív)

## Az építmény adatlapja

Építmény alapadatai

Építmény megnevezése:

Címe:

Aktuális TMMK azonosító száma:

Kockázati besorolása (korábbi épületek esetében tűzállósági fokozata, tűzveszélyességi osztálya):

Szintek száma (felszín alatti/felszín feletti):

Tűzszakaszok száma, szintszáma és alapterülete:

Összesített alapterület:

Befogadó képesség:

Tömegtartózkodásra szolgáló helyiségek száma:

Beépített tűzjelző rendszer van nincs

Beépített tűzjelző jellege (kiterjedés, védelmi szint): „rövid ismertetés”

Beépített oltórendszer van nincs

Beépített oltórendszer típusa(i) (kiterjedés, védelmi szint, stb): „rövid ismertetés”

Hő- és füstelvezető, füstmentesítő rendszer van nincs

Hő- és füstelvezető, füstmentesítő rendsz. típusa(i) (füstszakasz szám, működés, stb): „rövid ismertetés”

Gáz-, vagy gőzérzékelő rendszerrel védett terek felsorolása: „rövid ismertetés”

Vész-szellőzéssel védett terek felsorolása: „rövid ismertetés”

Hasadó- nyíló felülettel védett terek: van nincs

Ha van, úgy a hasadó- nyíló felülettel védett terek felsorolása: „rövid ismertetés”

Oltóvízellátás módja:

- oltóvízforrások megnevezése
- fali tűzcsaprendszer van nincs

Szálláshely szolgáltatási tevékenység előfordulása igen nem

Zenés táncos rendezvények tartásának előfordulása igen nem

Szociális szolgáltatói tevékenység előfordulása igen nem

Gyermekjóléti és gyermekvédelmi személyes gondoskodás igen nem

Pirotechnikai tevékenység előfordulása igen nem

Gázveszélyes vízkészlet üzemeltetése igen nem

Nyitott sugárforrások jelenléte igen nem

Robbanásveszélyes anyagok jelenléte igen nem

Robbanásveszélyes anyagok mennyisége kg/l

Dátum:

-----  
aláírás

**D melléklet (informatív)**

**A TMMK készítőjének nyilatkozata**

Nyilatkozat TMMK készítéséről

A(z) .....tulajdonában lévő ..... hrsz. cím alatti ..... (pontos megnevezés) építmény Tűzvédelmi Műszaki Megfelelőségi Kézikönyv-e készítőjeként .....(név, jogosultság) nyilatkozom, hogy a készített dokumentáció a valóságnak, a tervdokumentációnak, valamint a kapott adatszolgáltatásnak ..... ( felsorolás) megfelelően készült el.

A TMMK azonosítója:

Dátum:

-----  
aláírás

**E melléklet (informatív)****Felülvizsgálati szempontok**

- E1. A felülvizsgálat megkezdését megelőzően szükséges a tulajdonos nyilatkoztatása az időközben elvégzett változtatásokról, elkerülendő a felülvizsgálat során a félreértéseket az esetleges átalakítások mértékének köréről. Erre mintát a B melléklet tartalmaz.
- E2. Az alábbi ellenőrző kérdések részletes megválaszolásával értékelheti az építmény tűzvédelmi létesítési helyzetét.
- Tulajdonos nyilatkozott-e az időközbeni változásokról és azok átvezetéséről?
  - Mire terjedtek ki az átalakítások?
  - Engedélyhez kötött/engedélyhez nem kötött átalakítások történtek-e?
  - Bejelentéshez kötött átalakítások történtek-e?
  - Történt-e tűzvédelmet érintő változás az építményben, vagy a tervdokumentáció tartalmának továbbra is megfelel-e az építmény?
- E3. Eldöntendő kérdés, amely alapján a vizsgálat terjedelme meghatározható.

- Ha történtek tűzvédelmet érintő változások, akkor azok a vonatkozó (átalakítás/módosítás idejében hatályos) jogszabályoknak, előírásoknak megfelelnek-e és megfelelően rögzítették-e a TMMK-ban.
- A kapott adatoknak, iratoknak, nyilatkozatoknak megfelelően dokumentálták a TMMK-ban a változásokat/módosításokat?
- A szemrevételezéses bejárás alkalmával tapasztalt-e létesítési követelményektől eltérő kialakítást?

*Megjegyzés:*

*A bejárás során szemrevételezéses vizsgálat az elvárt szint, de a megbízó ennél részletesebb vizsgálatot is igényelhet külön megállapodás alapján. A kivitelezett megoldásnál azt kell vizsgálni, amit jellemzően ellenőrizni lehet.*

*Pl: Egy tűzgátló ajtó megfelelő dokumentummal rendelkezik-e, teljesíti-e a tűzállósági teljesítményt, a tűzvédelmi osztályt. A beépítés megfelelőségéért a kivitelező felel. Ha a felülvizsgáló szemrevételezéssel hiányosságot tapasztal a beépítéssel kapcsolatosan, azt is ebben a részben célszerű jelezni.*

- A szemrevételezéses bejárás során tapasztalt-e olyan használati szabálytalanságo(ka)t, amely(ek)nek kihatása van/lehet a létesített berendezésekre, műszaki megoldásokra, kialakításokra?

*Megjegyzés:*

*A bejárásnak nem célja a használati előírások ellenőrzése, de azokat a hiányosságokat, amelyeknek létesítési feltételekre/követelményekre vannak kihatásaik rögzíteni kell a felülvizsgálati iratban.*

- A felülvizsgálati nyilatkozat kiadása során az átalakítás, bővítés, módosítás minősítését megfelelőnek, vagy nem megfelelőnek minősíti?

*Megjegyzés:*

*A megfeleltetés alapja elsősorban az építésügyi engedélyezési tervdokumentáció tartalma, illetve a vonatkozó jogszabályok. Ha a módosított szerkezetre, kialakításra tűzvédelmi követelmény van, akkor azt minden esetben teljes körűen kell vizsgálni, hogy megfelel-e a jogszabálynak.*

- Gondolja végig, kíván-e módosító javaslatot tenni?

*Megjegyzés:*

*A javaslatétel nem szükségszerű, de a felülvizsgálónak van lehetősége segítő szándékú javaslatok megfogalmazására.*

**F melléklet (informatív)****Felülvizsgáló nyilatkozata**

Az építmény átalakítás, bővítés, módosítás és TMMK felülvizsgálatáról nyilatkozat

A(z) ..... tulajdonában lévő ..... hrsz. cím alatti ..... (pontos megnevezés) építmény változás, átalakítás és a Tűzvédelmi Műszaki Megfelelőségi Kézikönyv felülvizsgálójaként .....(név, lakcím, jogosultság) nyilatkozom, hogy

- a) az építmény az építésügyi engedélyezési tervdokumentáció tartalmának megfelel/ nem felel meg.
- b) az építmény átalakítása, változása a vonatkozó jogszabályoknak, előírásoknak megfelel/ nem felel meg. \*
- c) az átalakítást és a változtatásokat rögzítették/ nem rögzítették a TMMK-ban. \*

A TMMK azonosítója:

A szemrevételezéses vizsgálat során az alábbi átalakításokat, változásokat tapasztaltam:

- (részletezés) \*

A szemrevételezéses vizsgálat során az alábbi használati hiányosságokat tapasztaltam, amelyeknek kihatása van a létesítési feltételekre/követelményekre.

- (részletezés) \*

A vizsgálat során az alábbi tűzvédelmi jogszabályokat vettem alapul:

- (részletezés)

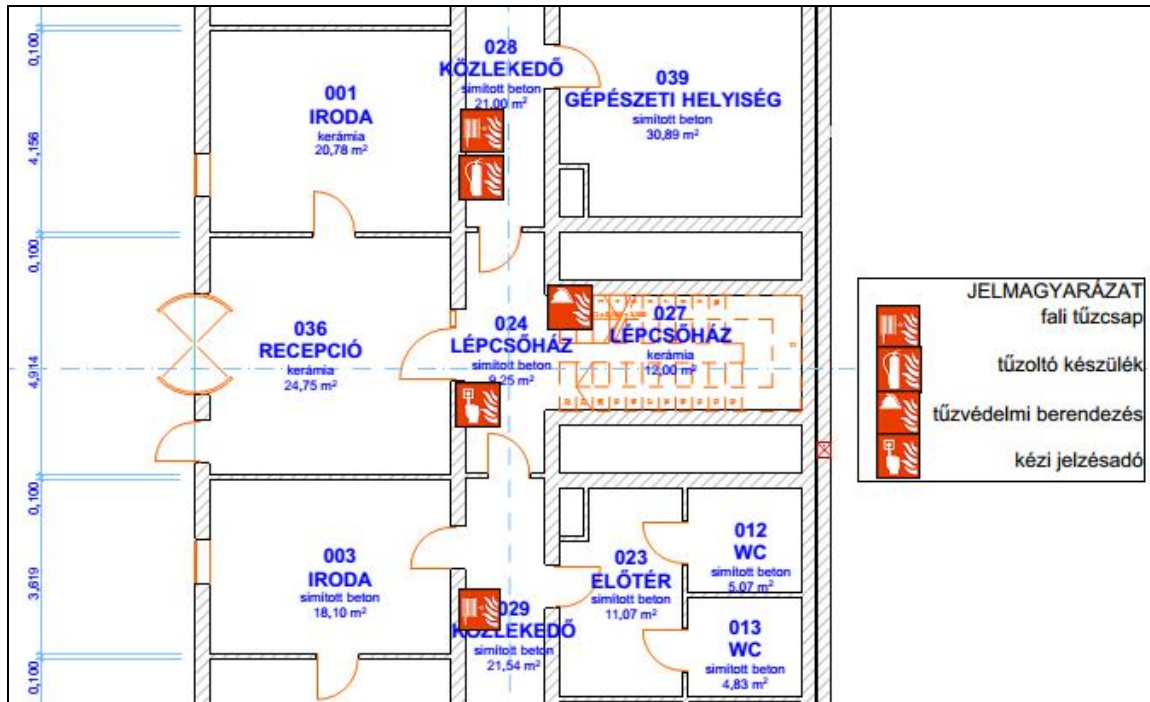
\*A \* jelölt részt csak a változás, átalakítás során szükséges rögzíteni!

Dátum:

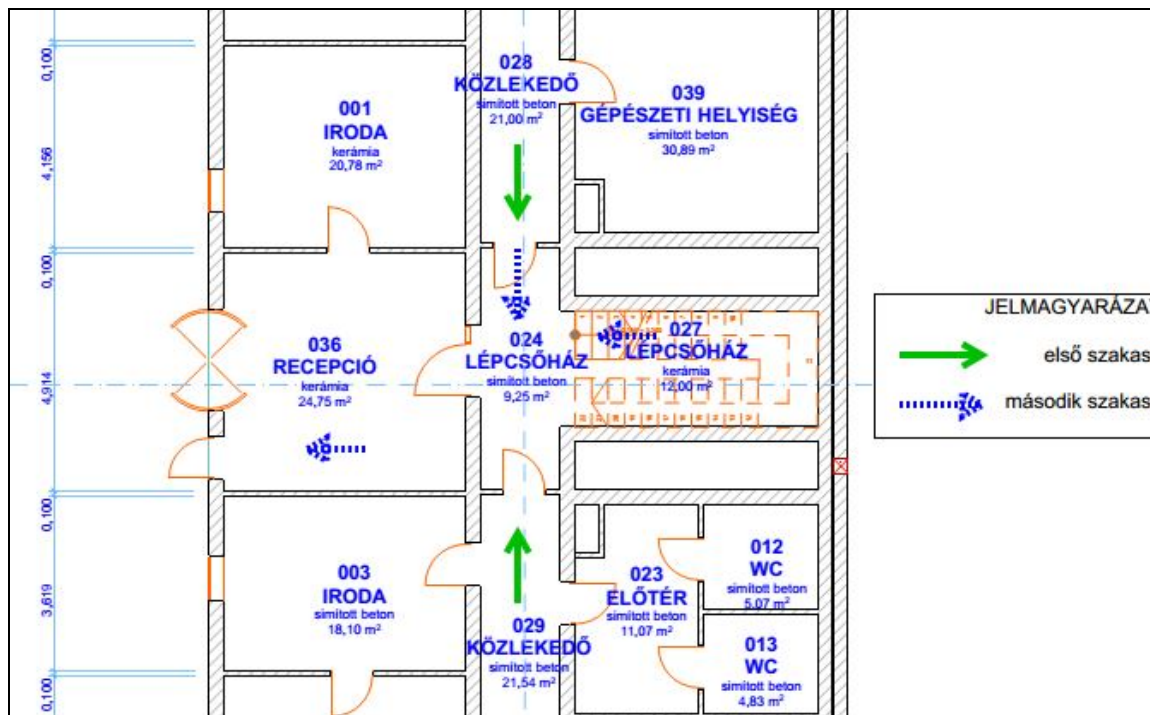
-----  
aláírás

G melléklet (informatív)

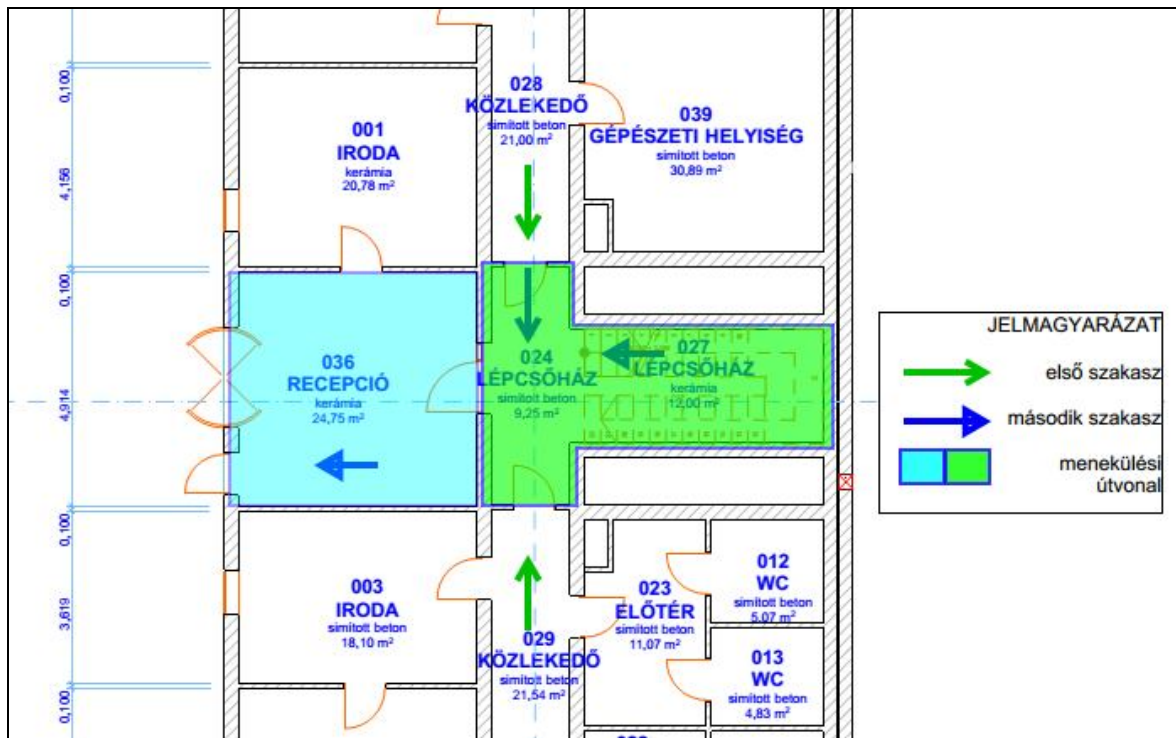
Megjelenítési példák



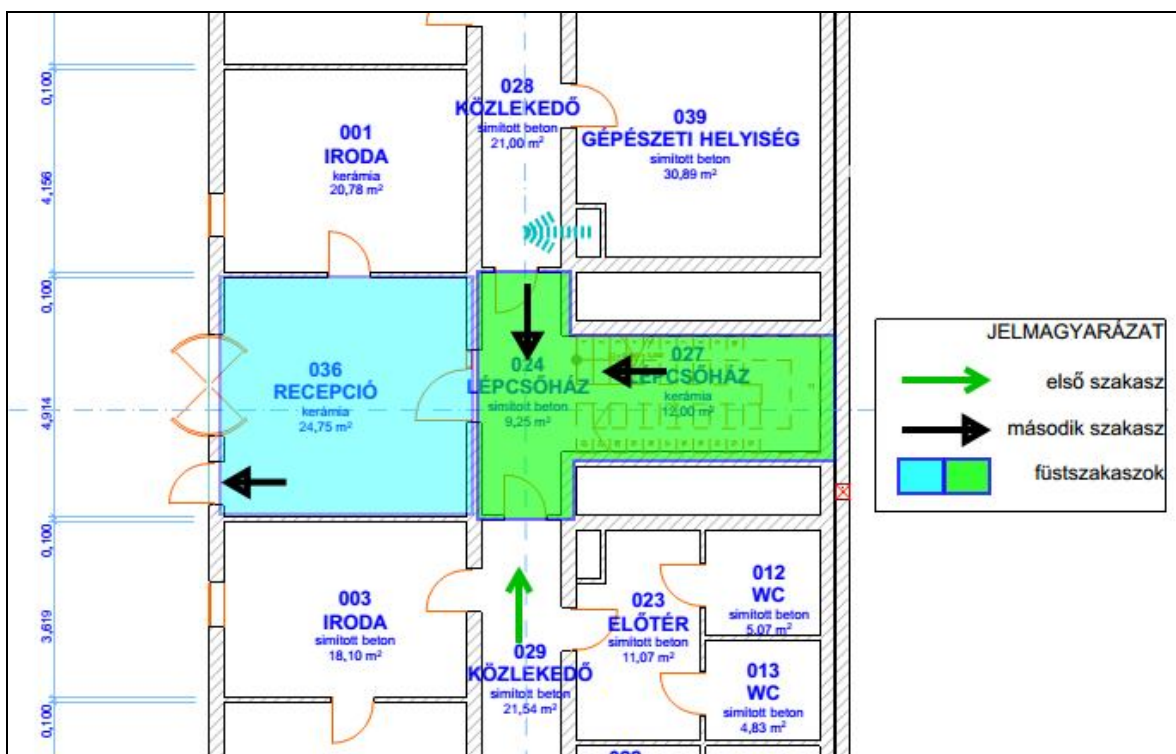
1. ábra



2. ábra

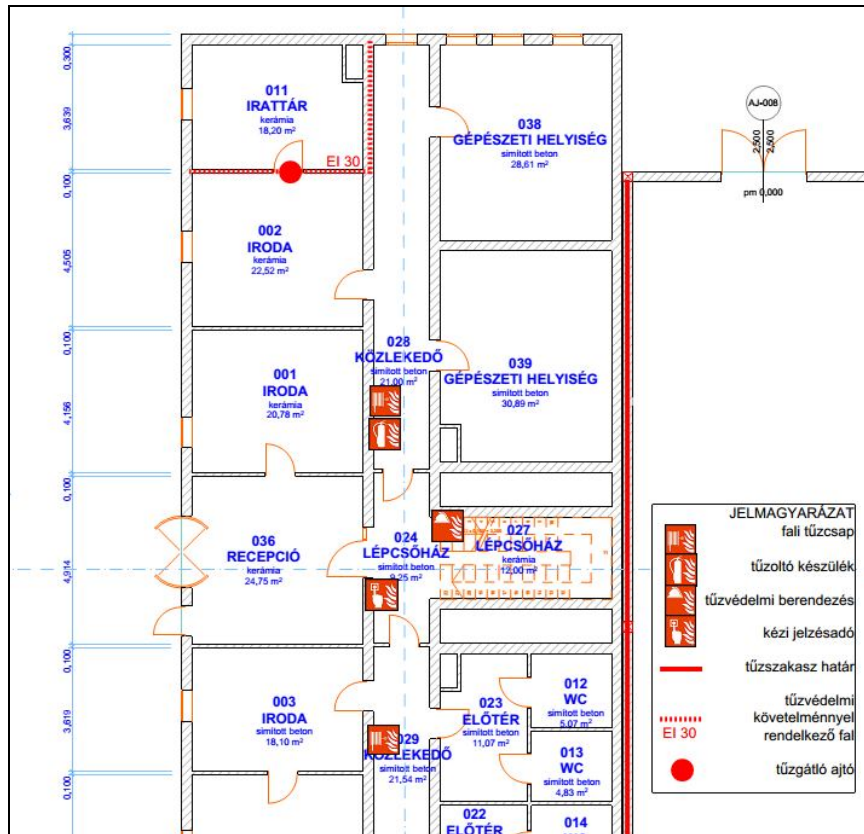


3. ábra

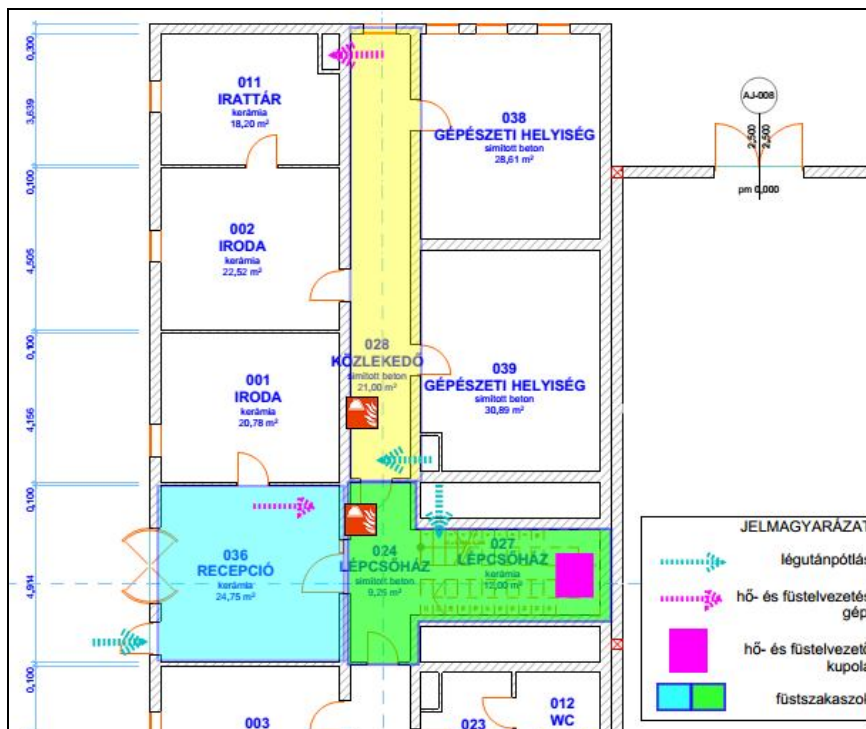


4. ábra





5. ábra



6. ábra